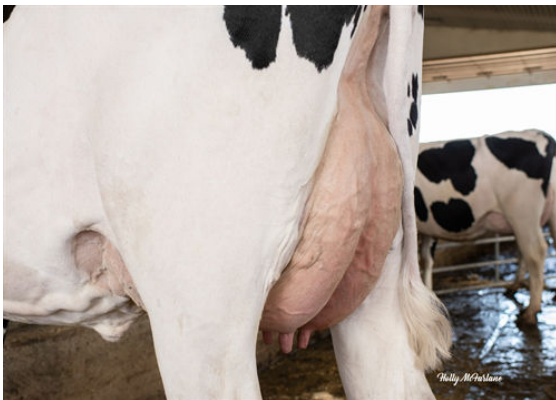




PROGENESIS MONTBLANC  
 PROGENESIS BATMAN BARATHEON VG-87-4YR-CAN  
 SANDY-VALLEY I BATMAN  
 PROGENESIS TOPNOTCH BRAVE EX-90-2E-CAN 1\*  
 PROGENESIS TOPNOTCH  
 PROGENESIS MONTANA BEAUVAIS EX-90-4YR-CAN 2\*



PROGENESIS TOPNOTCH BRAVE  
 GRANDDAM



PROGENESIS TOPNOTCH BRAVE  
 GRANDDAM



PROGENESIS MONTANA BEAUVAIS  
 THIRD DAM

**GTPI 2978**

TD TR TL TY MWT TV 99%-I HH1F HH2F HH3F HH4F HH5F HH6F HCDF HMWF

Num.Reg #: HOCANM13996615 aAa: 324165 DMS:  
 Nacimiento: 02/17/2021 Kappa Caseina: AB Beta Caseina: A1A1

PRODUCCION		G Rebaños	G Hijas	82% Rep.	CDCB-G / 12-24	
Leche lbs <b>1024</b>	Grasa lbs <b>128</b>			Grasa % <b>+0.33</b>	Proteína lbs <b>62</b>	Proteína % <b>+0.11</b>
NM\$ <b>951</b>	CM\$ <b>974</b>			FM\$ <b>796</b>	GM\$ <b>900</b>	DWP\$ <b>710</b>
Eficiencia de Conversión <b>286</b>	IR <b>88</b>			Comida Ahorrada <b>-189</b>	Eficiencia Metano <b>106</b>	

**SALUD Y REPRODUCCIÓN**

**Immunity 97**

Vida Productiva	<b>3.3</b>	Inmunidad crías	<b>93</b>
Células Somáticas	<b>2.73</b>	Tasa Preñez Vacas	<b>-0.6</b>
Fertilidad de las Hijas	<b>-1.2</b>	Tasa Preñez Novillas	<b>0.3</b>
Durabilidad	<b>0.7</b>	Facilidad de Parto	<b>1.7%</b> 87% Rep.
Durabilidad Novillas	<b>-0.5</b>	Facilidad de Parto de las Hijas	<b>1.4%</b> 61% Rep.
Indice de Fertilidad	<b>-0.6</b>	Crías del Toro que Nacen Muertas	<b>5.2%</b>
		Crías de las Hijas que Nacen Muertas	<b>4.9%</b>

TIPO	G Rebaños	G Hijas	80% Rep.	HAUSA-G / 12-24	
PTAT		<b>0.96</b>	Estruct. y Capacidad	<b>0.67</b>	
Compuesto Ubres		<b>1.18</b>	Estruct. Lechera	<b>0.73</b>	
Compuesto Patas		<b>-0.41</b>			

Estatura				Alta	<b>+1.61</b>
Fortaleza				Fuerte	<b>+0.81</b>
Profundidad Corporal				Profunda	<b>+0.74</b>
Estructura Lechera				Cost. Abierta	<b>+0.90</b>
Ángulo de Grupa				Isq. Bajos	<b>+1.35</b>
Anchura Grupa				Ancha	<b>+0.47</b>
Patatas Vista Lateral				Curvas	<b>+0.35</b>
Patatas Vista Posterior				Cerradas	<b>-0.65</b>
Ángulo Podal				Profundo	<b>+0.63</b>
Colocación de las Patas				Correcta	<b>+0.09</b>
Inserción Anterior				Fuerte	<b>+1.95</b>
Altura Inserción Posterior				Alta	<b>+1.52</b>
Anchura Inserción Posterior				Ancha	<b>+1.41</b>
Ligamento Suspensor				Fuerte	<b>+0.35</b>
Profundidad Ubre				Recogida	<b>+2.10</b>
Colocación Pezones Anteriores				Cerrados	<b>+0.33</b>
Longitud de Pezones				Largos	<b>+1.10</b>
Colocación Pezones Posteriores				Cerrados	<b>+0.15</b>